



Käyttäjälähtöinen sairaalatalo – toiveista toteutukseen  
Seinäjoki 11.2.2010

# Esteettömyyttä – kenen ehdoilla?

Kirsti Pesola, tekn.lis. (arkkitehti SAFA)  
projektipäällikkö, Vanhustyön keskusliitto, KÄKÄTE-projekti  
puh 050 597 0069

[kirsti.pesola@vtkl.fi](mailto:kirsti.pesola@vtkl.fi) | [www.vtkl.fi](http://www.vtkl.fi)



# esteettömyydessä on kyse

---

- pienistä valinnoista ja suurista valinnoista
- turvallisuudesta ja laadusta
- huolto- ja kunnossapidosta
- rahasta – monessakin mielessä
- yhdenvertaisten mahdollisuuksien luomisesta
- ihmisoikeuksista, itsemääräämisestä ja omatoimisuudesta
- ymmärtämisestä, ajattelutavasta, asenteista ja toisten huomioon ottamisesta
- omasta tulevaisuudestamme



# esteettömyys

---

- ei ole mielipide
- esteettömän ympäristön tulee palvella kaikkia käyttäjiä yhtäläisesti



# rajoittunut toimintakyky

---

- ei ole pelkästään "noiden vammaisten" tai "noiden vanhusten" juttu
- ei ole ikäsidonnaista
- koskettaa jokaista meistä jossain elämämme vaiheessa
- koskettaa jatkuvasti huomattavan suurta osaa väestöstämme
- voi olla ympäristön aiheuttamaa, eli se ei välttämättä ole ihmisen ominaisuus



kyse on ihmisten  
erilaisuudesta ja  
erilaisista tarpeista ja  
tottumuksista



# ennemmin tai myöhemmin...

---

näkö heikkenee ja valontarve kasvaa

kuulo heikkenee

voimat ehtyvät ja tasapaino heikkenee

liikkuminen hidastuu/vaikeutuu

oman auton käyttö vähenee tai loppuu

muisti tekee tepposiaan

uusien asioiden omaksuminen hidastuu

reagointiaika kasvaa ja päätöksentekokyky hidastuu

keho haurastuu



kukaan meistä tiedä,  
mitä huomisen tuo  
tullessaan...

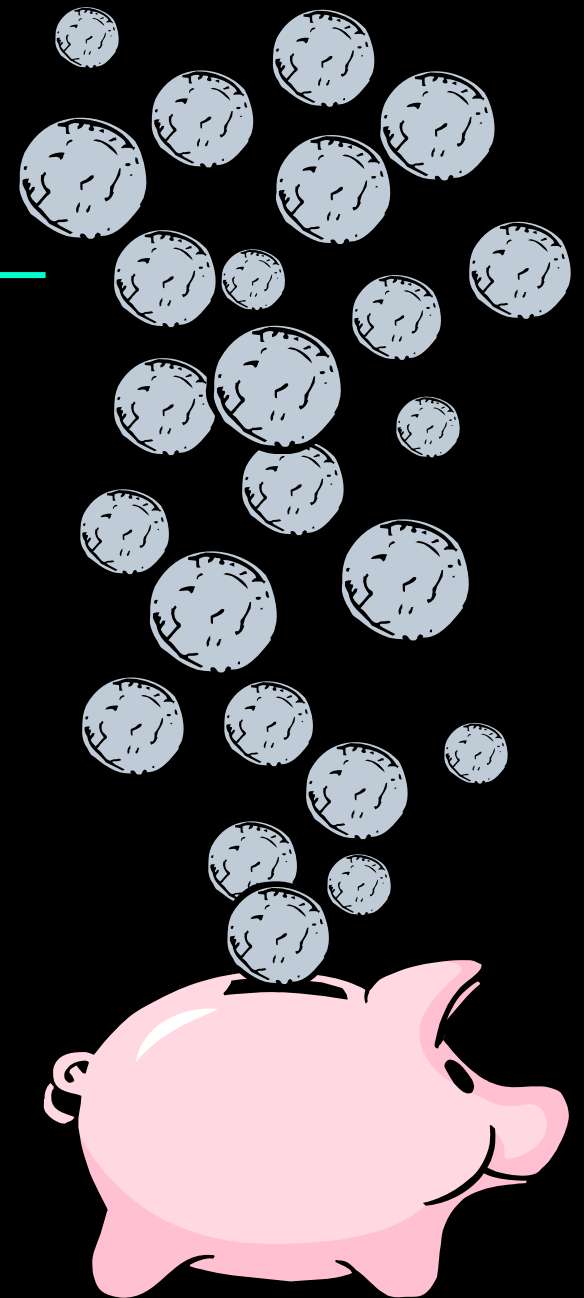


# esteetön ympäristö

---

- vähentää apuvälineitten tarvetta
- vähentää avustajan tarvetta
- pienentää onnettomuusriskiä
- lisää tasa-arvoisuutta
- lisää omatoimisuutta
- ei passivoi

⇒ tuo säästöjä



# lait, asetukset ja määräykset

---

## Suomen perustuslaki

6 § Yhdenvertaisuus

## Maankäyttö- ja rakennuslaki

5 § Alueiden käytön suunnittelun tavoitteet

117§ Rakentamiselle asetettavat vaatimukset

167 § 2 mom. Ympäristöhoito

## Maankäyttö- ja rakennusasetus

53 § Liikkumisesteetön rakentaminen (hallinto- ja palvelurakennukset, asuinrakennukset sekä työtiloja sisältävät rakennukset)

## Suomen rakentamismääräyskokoelma, erityisesti:

F1 Julkiset rakennukset

F2 Rakennuksen käyttöturvallisuus

G1 Asuntorakentaminen



# on hyvä muistaa, että:

---

- määräykset ja ohjeet ovat yleensä vähimmäisvaatimuksia – tai enimmäisvaatimuksia
- kukaan ei kiellä tekemästä parempaa



# rakennettu ympäristö ja aistit



# valaistus ja väritys

---

- valaistuksen tehtävänä on auttaa näkemään: ilman valoa emme näe mitään; hämärässä emme näe värejä
- kontrasteja tarvitaan (kaikenlaiset tasoerot, lattia/seinä, seinä/ovi, painikkeet, wc-kalusteet...)
- häikäisevää vastavaloa vältettävä
- mahdolliset loisteputkivalaisimet käytävillä mieluiten pituussuuntaan ja käytävän toiselle reunalle
- hyvä valaistus pienentää onnettomuusriskiä – huono valaistus ja väritys saattaa aiheuttaa virheaistimuksia
- hyvät kuunteluolosuhteet tärkeitä huonosti näkeville



# akustiikka / kuunteluolosuhteet

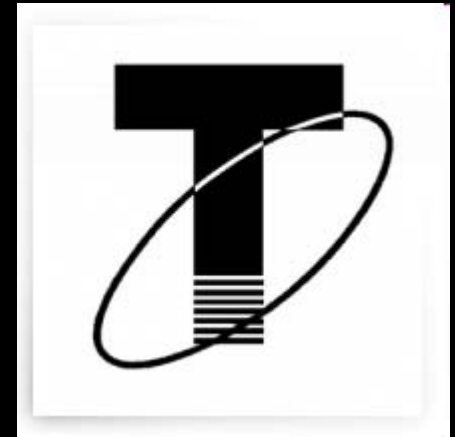
---

- ääneneristys
- äänenvaimennus ja jälkikaiunta-aika
- taustamelu
  
- induktiosilmukka
  
- hyvät valaistusolosuhteet tärkeitä huonokuuloisille



# induktiosilmukka

- katsomoihin
- auditorioihin
- juhla- ja kokoustiloihin
- ravintolasaleihin
- opetustiloihin ja luokkiin
  
- palvelutiskeille



# induktiosilmukka

---

- minimilaitteisto: silmukkavahvistin, silmukkajohto ja mikrofoni
- induktiosilmukka voidaan liittää äänentoistojärjestelmään
- äänentoistojärjestelmä voidaan liittää induktiosilmukkaan
  
- induktiosilmukka ei häiritse millään tavalla normaalikuuloisia



# opastus ja löytäminen



# o vet ja kynnykset



portaat,  
luiskat ja rampit,  
käsijohteet



# hygieniatiilat



# tärkeitä ovat myös

---

- ne yksityiskohdat, kun vakioratkaisut eivät aina "toimi"
- ei niin pientä yksityiskohtaa, etteikö sen suunnittelulla olisi merkitystä



kiitos





[www.esteeton.fi](http://www.esteeton.fi)

Kirsti Pesola, tekn.lis. (arkkitehti SAFA)  
projektipäällikkö, Vanhustyön keskusliitto, KÄKÄTE-projekti  
puh 050 597 0069

[kirsti.pesola@vtkl.fi](mailto:kirsti.pesola@vtkl.fi) | [www.vtkl.fi](http://www.vtkl.fi)

